



豊島区民社協キャラクター  
ふくじい

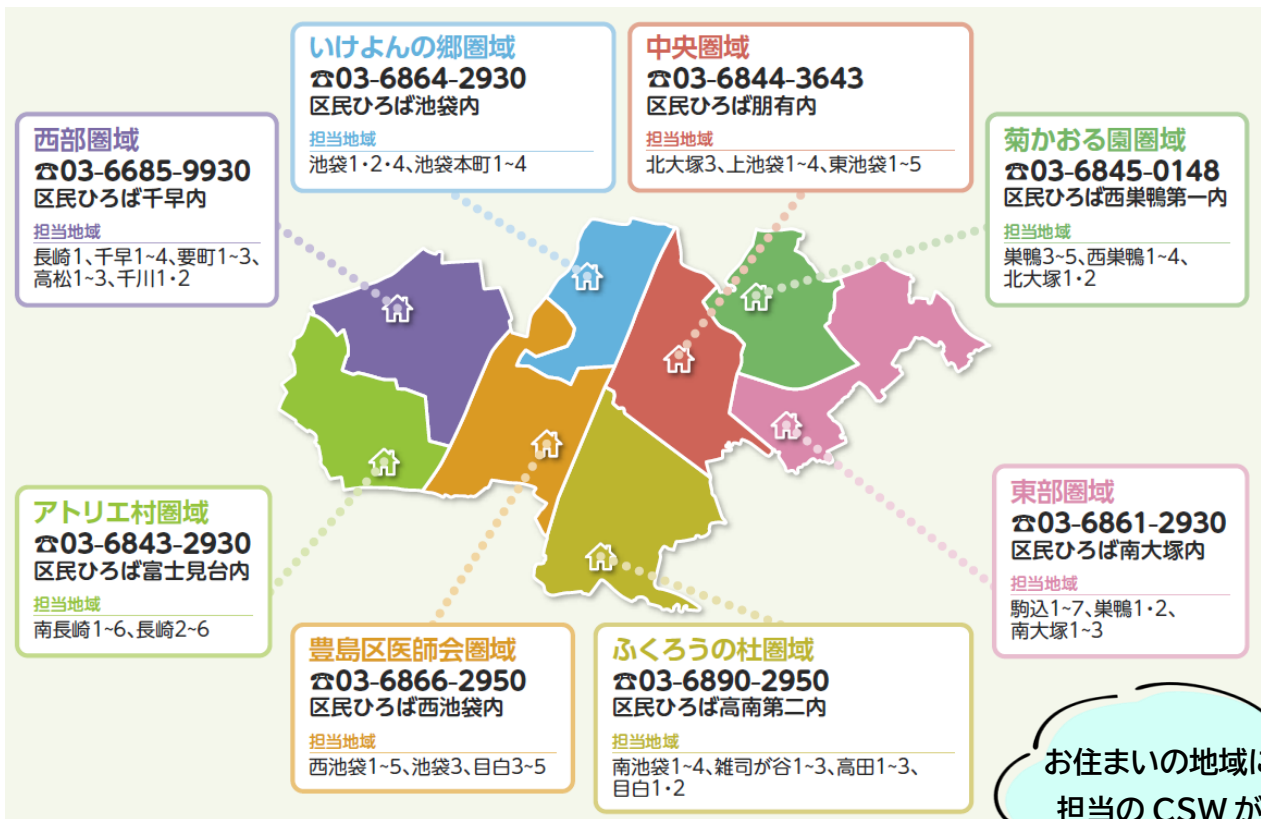
コミュニティソーシャルワーカー

# C S W 通 信 5 月号

## 人と人 人と地域をつなぐ コミュニティソーシャルワーカー(CSW)

CSWは、赤ちゃんからお年寄りまで年齢を問わず、生活の中の不安なこと、地域の中で心配なこと、どこに相談したらいいかわからないことなどを、地域のみなさんや関係機関と協力して、解決に向けたお手伝いをします。

サロン活動等、地域活動についての相談も承っておりますので、お気軽にご連絡ください。



**受付日** 月曜日～金曜日(祝日、年末年始をのぞく)

**電話受付** 午前8時30分～午後5時15分

**窓口受付** 午前9時～午後5時

お住まいの地域に  
担当のCSWが  
います



CSWについて  
もっと知りたい方は  
こちらもご覧下さい

### このまちでみんなといきてゆく CSW 活動紹介

CSWの役割や普段の活動の様子を紹介しています。冊子をご覧になりたい方は、お近くのCSWまで気軽にお声かけ下さい。

社会福祉協議会のホームページからもご覧いただけます。



CSW 活動紹介



CSW 事業  
(社協 HP)



予約不要

# 暮らしの何でも相談会

無料

5/14(火)

10:30~11:30

えいごであそぼう

@区民ひろば南池袋  
(南池袋 3-5-12)

5/16(木)

10:30~11:30

ひよこタイム

@区民ひろば目白  
(目白 2-20-2)



5/16(木)

13:00~14:30

健康腰講座

@高田介護予防センター  
(高田 3-38-7)

5/23(木)

10:00~11:00

クローケーゴルフ

@区民ひろば高南第一  
(高田 2-11-2)

5/30(木)

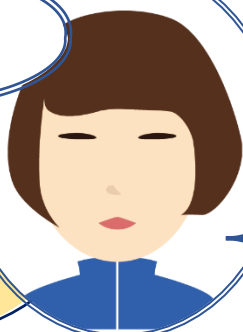
11:00~12:00

みんななかよし

@区民ひろば高南第二  
(高田 3-38-7)

CSWがお話を伺い、関係機関や地域情報などをご紹介しますので、お気軽にお越しください。

ごあいさつ



初めまして。4月からふくろうの杜圏域のCSWになりました、石川 詩乃(いしかわ の)と申します。

赴任してまだ日が浅いですが、皆さまが温かく迎え入れてくださり、この地域で働けることをとてもうれしく思っています。

私は、東京都社会福祉協議会から出向されているので、豊島区で働くのが初めてです。地域のみなさまに教えていただくことがたくさんあると思いますが、お役に立てるよう精一杯努めたいと思いますので、気軽に話しかけていただけたら嬉しいです。どうぞよろしくお願い致します。

社会福祉法人 豊島区民社会福祉協議会  
CSW ふくろうの杜圏域担当 高梨・石川  
(区民ひろば高南第二内)

開所時間 月~金 9:00~17:00  
(祝日・年末年始除く)

TEL・FAX 03-6890-2950

メールアドレス

csw\_kounan@t.toshima.ne.jp



メールアドレス  
読み取りコード



## 豊島区民社協 SNS やってます

豊島区民社協では、Instagram、LINEでも情報発信を行っています。ぜひ覗いてみてください♪



➡社協公式 SNS はこちら！

