



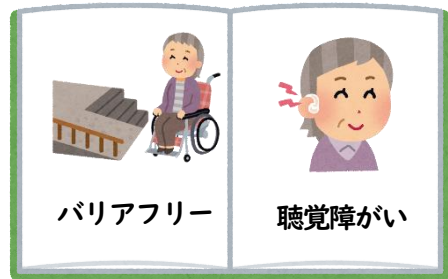
# 出張講座承ります

豊島ボランティアセンターでは地域の皆様からのご依頼を受け、主に学校や職場等で福祉学習講座を実施しています。複数の講座を組み合わせたり、オリジナルメニューのご相談をお受けしたりも可能です。

区民の方からのご依頼も大歓迎です。誰もが暮らしやすい地域に向けて、少しずつ学んでみませんか？

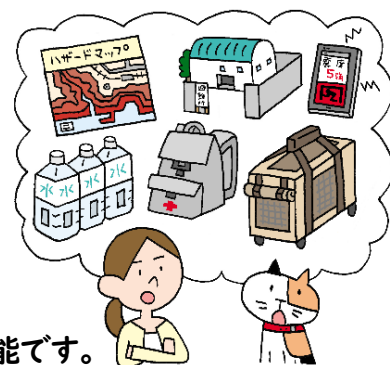
## 【多様性理解】

地域には様々な人が暮らしていることを知り、配慮された設備やマークなどを理解し、社会のバリアフリーを学ぶ中で「心のバリアフリー」促進を目的としています。



## 【災害ボランティア講座】

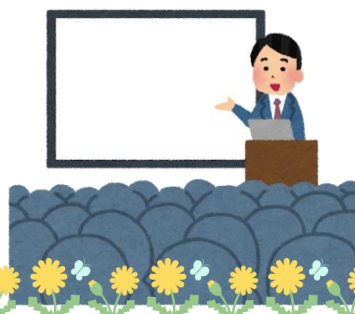
災害がおきたとき、どうすればよいのか？  
豊島区の現状はどのようになっているのか？  
災害ボランティアとして活動する際の注意点や  
豊島ボランティアセンターでの災害ボランティアの  
養成等、災害に関する多様な内容の講座を実施することが可能です。



## 【ボランティア講座】

対象の方に合わせた講座が可能です。全く初めてボランティアをしたい方向け、実習に向けて学ぶ方向け、介護や福祉の専門職に向けて、仕事とボランティアによる家事援助等の意義の違いを解説します。

例) 学生向け/実習生向け/専門職向け 等



## ボランティア募集!

### 活動までの流れ

#### 施設・団体での活動の場合

- ①活動を希望する「連絡先(担当者)」へ直接連絡を入れる。
- ②質問事項等があれば事前に伝え、面接日等の確認をする。

### <施設・団体>

## おもちゃの図書館「あいじえん」

大塚にあるおもちゃの図書館「あいじえん」でボランティアをしてみませんか?障がいのあるお子さん、ないお子さんと一緒におもちゃで遊びながら楽しい時間を過ごします。開館日にお手伝い下さる方、おもちゃの修理等をして下さる方、手作りのおもちゃを作って下さる方、大歓迎です!お気軽にご連絡ください。

- ▼内容:障がいのあるお子さん、ないお子さんとの遊び相手等
- ▼日時:原則毎月第1第3月曜日 12:40~15:30(祝日は休み)
- ▼条件:子どもと遊ぶことが好きな方
- ▼活動場所:福祉財団ビル3F中央愛児園内 おもちゃの図書館「あいじえん」(大塚駅)
- ▼対象:高校生以上(男女不問)
- ▼その他:活動しやすい服装(ボランティアの方専用のエプロンを着用して活動)、ボランティア保険加入必須。
- ▼問合せ先:全国心身障害児福祉財団事務局 担当:原  
TEL 03-5927-1284 FAX 03-5927-1281  
Eメール gyomubu@shougaiji-zaidan.or.jp  
URL <http://www.shougaiji-zaidan.or.jp/>

## ニチイホーム目白

区内の有料老人ホームです。50名前後のご入居者様が生活する入居型施設で、レクリエーション活動やサークル活動のお手伝いをして下さる方を募集しています。ご入居者様と年齢の近いシニアの方から介護のお仕事に興味のある方、学生さんでも大歓迎です。

- ▼内容:囲碁・将棋・麻雀のお相手をして下さる方、施設職員と書道レクの準備から片付けまでの活動補助をして下さる方。
- ▼日時:囲碁・将棋・麻雀週1回程度、書道レク月1回~2回程度
- ▼条件:認知症対応にご理解のある方
- ▼活動場所:ニチイホーム目白(目白駅)
- ▼対象:年齢、性別不問
- ▼募集人数:4名程度(1回の活動で2名まで受入れ可)
- ▼その他:イベント等での単発ボランティアさんも随時募集しています。
- ▼問合せ先:ニチイホーム目白 担当:高橋  
TEL 03-5957-1315 FAX 03-5957-1354  
Eメール: hstx32ro@nichii-carepalace.co.jp  
URL: <https://www.nichii-home.jp/>

## 特定非営利活動法人 Cafe de 寺子屋

地域のカフェをお借りして子どもたちの学びの場をつくっています。学生スタッフが主体になって、組織の運営を行っています。私たちの寺子屋では主体的・対話的で深い学びを実践し、子どもたちが自律・協調を身につけることを目指しています。全国各地で活動しているので、ぜひホームページをのぞいてみてください。

- ▼内容:小学生から高校生の子どもたちと一緒に自学自習を行う。
- ▼日時:毎週火・水曜日 18:00-20:00
- ▼条件:大学生・大学院生
- ▼活動場所:コメダ珈琲店 浮間公園店(浮間舟渡駅)
- ▼その他:ボランティア保険は当団体で加入。
- ▼持ち物:水筒・自身の勉強道具
- ▼募集人数:3名程度
- ▼問合せ先:特定非営利活動法人Cafe de 寺子屋  
担当:関口  
TEL 090-4113-1989  
Eメール [info@cafe-de-terakoya.or.jp](mailto:info@cafe-de-terakoya.or.jp)  
URL <https://www.cafe-de-terakoya.or.jp/>

## いんふおめ~しよん

### ~information~

### <イベント>

## 生きづらカフェ~こもりびとの波濤~ カレーでも食べに来ませんか?社交不安を抱える方のための場づくり

5月のカフェの日(営業時間:14~16時)は、カレー(500円)が食べられます。その他の日は、二部制で下記のとおり開催予定です(茶菓代無料)。①部(13~14時):6,9月は1:1でのお話(キャリア相談OK)、7,10月は人前での発表練習会 ②部(14時半~16時):1:2くらいの少人数でのお話。詳細は、HPもしくはチラシをご覧ください。

- ▼日時:5/7(日):カフェの日、6/4(日)、7/2(日)、9/3(日)、10/1(日) ※8月は休み。
- ▼活動場所:みんなのえんがわ池袋(要町駅)
- ▼対象:社交不安など人と接することに不安や悩みを抱えている方
- ▼募集人数:①部:3名まで、②部:6名まで
- ▼その他:①部は事前予約制のため、開催日の3日前まで②部は予約不要です。
- ▼問合せ先:生きづらわーほりプロジェクト 担当:富安  
Eメール: [zurahori@yahoo.co.jp](mailto:zurahori@yahoo.co.jp)  
URL: <https://ikizura-wh.jimdofree.com/>



## ボランティア情報冊子

# 夏“だけじゃない”ボランティア

## 掲載団体募集します



今年度もボランティア情報冊子「夏“だけじゃない”ボランティア」を製作いたします。  
ボランティアの始め方から、心構え、準備などに加え、区内の施設・団体の紹介ページも収録します。  
さらに分かりやすく見やすい紙面を製作中！  
詳細は引き続き豊島ボランティアセンターだよりでお伝えします！

### 豊島区高齢者元気あとおし会員のみなさまへ

元気あとおしポイント手帳に、ポイントは貯まっていますか？！  
豊島ボランティアセンターでは、毎月還元会を実施しています。スタンプが10個以上の方は還元ができます。下記日程にて受け付けていますので、ご予約の上交換にいらしてください。

#### 4月の日程

4月13日(木)、18日(火)、19日(水)

事前のご予約を  
お願いします



### 組織体制変更のお知らせ

豊島区民社会福祉協議会は、4月より「総務課」、「地域福祉課」、「共生社会課」の3課体制となり、組織変更と課名の名称変更を行いましたので、お知らせいたします。

今後も新体制で職員一同誠心誠意業務に取り組んでまいります。

使用済み切手・書き損じハガキのご寄付ありがとうございました！！

<3月受付：2/16～3/10受付分> 35件8,890g ハガキ70枚

亀山三恵子、横山隆明、大島由絵、本間聖子、谷井満枝、中嶋正司、  
(株)光通信、文化シヤッター(株)営業企画部、JAMESの紙芝居、東京コミュニティカレッジ、  
東池袋郵便局、池袋駅前郵便局、雑司が谷郵便局、サロンみんなの小部屋、アトリエ村、  
福祉検討会ふくふく、土屋医院、明治安田生命労働組合池袋支部、雑司が谷地域文化創造館、  
池袋西地区民生委員児童委員協議会、  
区役所(放課後対策課、保育課、税務課、障害福祉課、西部生活福祉課、介護保険課)  
匿名4名 ※敬称略・順不同

ボラセン閲覧コーナー  
今月のイチオシ！！

「世界自閉症啓発デー」

